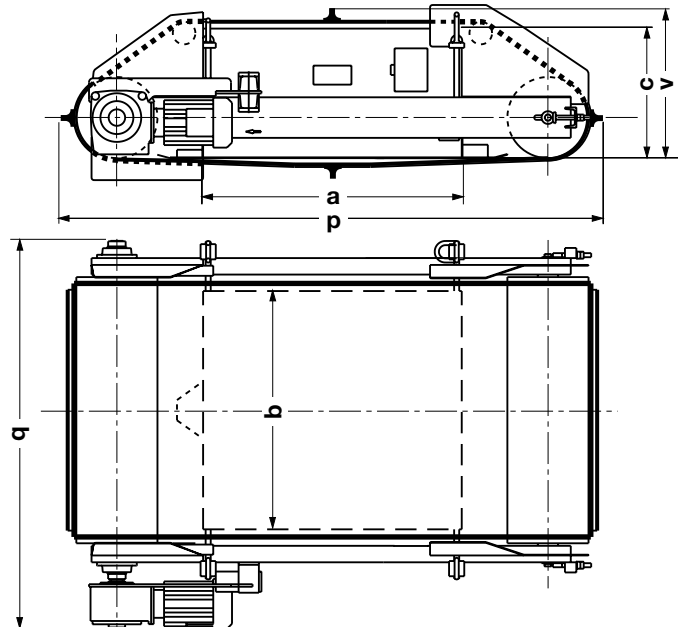


Überbandmagnetscheider UME...P

Overband Magnetic Separator UME...P

Séparateur magnétique de type „Overband“ UME...P

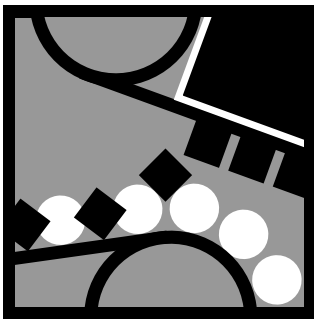
STEINERT Elektromagnetbau GmbH • Widdersdorfer Str. 329-331, D-50933 Köln • Tel.+49 (0) 221 49 84 0 • Fax +49 (0) 221 49 84 102 • sales@steinert.de



Typ Type	Nennleistungsaufnahme Rated power input Puissance nominale	Anschlußspannung Operating voltage Tension de service	Abstand max. Maximum clearance Distance max. recommandée	Anordnung über Förderband* Arrangement over belt width* Disposition au-dessus de la largeur de la bande*		Abmessungen Dimensions Dimensions						Motorleistung Motor capacity Puissance du moteur	Austragsbandgeschwindigkeit Speed of discharge belt Vitesse de la bande de débit	Gewicht ca. Weight approx. Poids env.	
				quer across transversale	längs in-line longitudinale	a	b	c	p	q	v				
	kW	Volt	mm	mm	mm	mm	mm	mm	mm	mm	mm	mm	kW	m/s	kg
UME 60 60 P	2,0	70		800		606			1247						860
UME 60 80 P	2,1	84	270	1000	650	806	630	406	1447	1201	469		1,4	1030	
UME 60 100 P	2,8	110		1200		1006			1647					1220	
UME 60 120 P	3,3	131		1400		1206			1847			1,5		1480	
UME 70 80 P	3,1	61		1000		806			1812					1530	
UME 70 100 P	3,2	70	320	1200	800	1006	750	481	2012	1370	544			1780	
UME 70 120 P	3,8	84		1400		1206			2212					2030	
UME 90 80 P	3,5	75		1000		826			1892					2130	
UME 90 100 P	4,3	94		1200		1026			2092					2320	
UME 90 120 P	4,5	104	410	1400	1000	1226	940	511	2292	1595	574		1,7	2620	
UME 90 140 P	5,2	124		1600		1426			2492					2970	
UME 90 160 P	6,2	146		1800		1626			2692			2,2		3320	
UME 110 100 P	5,1	75		1200		1006			2423					3630	
UME 110 120 P	6,3	94	460	1400	1200	1206	1150	618	2623	1864	709			4220	
UME 110 140 P	6,5	104		1600		1406			2823					4680	
UME 110 160 P	7,9	124		1800		1606			3023					5180	
UME 130 120 P	7,0	104		1400		1206			2623					5800	
UME 130 140 P	8,3	124	530	1600	1400	1406	1350	682	2823	2083	788		1,6	6400	
UME 130 160 P	9,4	138		1800		1606			3023					7060	
UME 130 180 P	10,3	157		2000		1806			3223			3		7750	
UME 150 140 P	8,1	129		1600		1406			3112					8100	
UME 150 160 P	9,4	151	600	1800	1600	1606	1550	719	3312	2296	830		1,7	9020	
UME 150 180 P	9,9	165		2000		1806			3512					9850	
UME 180 160 P	12,2	104		1800		1606			3312					13150	
UME 180 180 P	14,0	124	650	2000	2000	1806	1850	890	3512	2772	1001	4	1,8	14550	
UME 180 200 P	14,2	129		2200		2006			3712					15660	

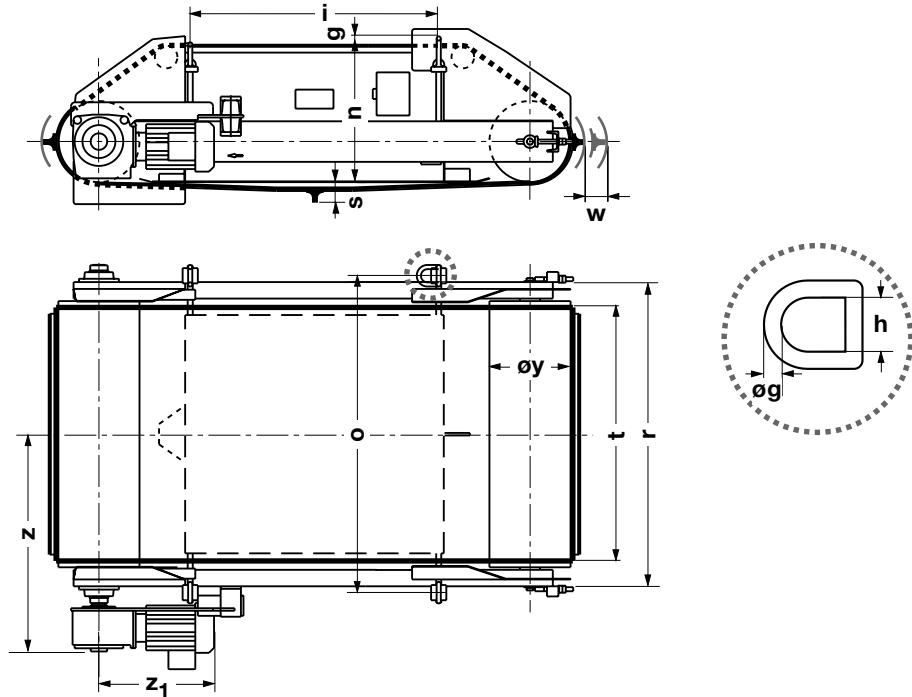
Technische Änderungen vorbehalten • Subject to technical alterations • Sous réserve d'éventuelle modification technique

*Gemuldetes Band nach DIN 22101. / *Belt with throughing angle acc. DIN 22101. / *Bande en auge selon DIN 22101.



Überbandmagnetscheider UME...P
Overband Magnetic Separator UME...P
Séparateur magnétique de type „Overband“ UME...P

STEINERT Elektromagnetbau GmbH • Widdersdorfer Str. 329-331, D-50933 Köln • Tel.+49 (0) 221 49 84 0 • Fax +49 (0) 221 49 84 102 • sales@steinert.de



Typ Type Type	Abmessungen Dimensions Dimensions											
	g	h	i	n	o	r	s	t	w	y	z	z ₁
	mm	mm	mm	mm	mm	mm	mm	mm	mm	mm	mm	mm
UME 60 60 P			560									
UME 60 80 P	14	36	760	431	880	840		650	35	215	720	
UME 60 100 P			960				55					
UME 60 120 P			1160									382
UME 70 80 P			760									
UME 70 100 P			960	506	1050	1000		800			800	
UME 70 120 P			1160				60					
UME 90 80 P			780						50	320		
UME 90 100 P			980									
UME 90 120 P	17	50	1180	536	1250	1200		1000			927	
UME 90 140 P			1380				65					
UME 90 160 P			1580									453
UME 110 100 P			950									
UME 110 120 P			1150	643	1460	1430	90	1200			1060	
UME 110 140 P			1350									
UME 110 160 P			1550							415		
UME 130 120 P			1140									
UME 130 140 P			1340	719	1700	1630	95	1400			1179	
UME 130 160 P			1540						80			
UME 130 180 P	23		1740									472
UME 150 140 P		65	1340									
UME 150 160 P			1540	756	1900	1830	100	1600			1289	
UME 150 180 P			1740							504		
UME 180 160 P			1530									
UME 180 180 P	27		1730	924	2400	2300	110	2000			1530	509
UME 180 200 P			1930									